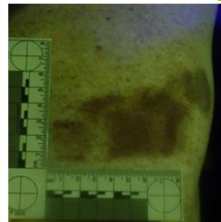
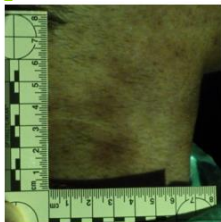
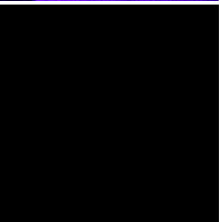




FOCUS LED

Bộ dụng cụ kiểm tra SANE/SART



NGUỒN SÁNG HÌNH SỰ

RUVIS

IMAGING

AFIS



Kích thước nhỏ gọn
Chiếu sáng đồng đều
Dễ dàng sử dụng
Khuếch đại Cường độ
Trọng lượng nhẹ

Nguồn sáng LED

FOCUS LED là nguồn sáng LED thay thế đầu tiên có độ sáng đồng đều, loại bỏ các điểm nóng. Thiết bị có vùng đồng nhất và biên xác định mang lại cường độ phù hợp cần thiết để chụp ảnh chính xác khi không có các phần bị hiển thị thiếu/hiển thị thừa trên cùng hình ảnh. Giờ đây, bất kỳ hiện trường vụ án nào cũng có thể được phát hiện với sự chiếu sáng đồng đều giống như nguồn sáng trong phòng thí nghiệm. Gọn và nhẹ, FOCUS là công cụ lý tưởng cho các cán bộ điều tra.

Có thể phát hiện những dấu vết sau hoặc nhiều hơn thế: Dịch sinh học, vết bầm tím, bằng chứng vết, tóc, móng tay, xương, vết răng cắn, thuốc, dấu giày, tàn dư thuốc súng, dấu vân tay đã qua xử lý...



Dễ sử dụng

FOCUS có nút bật "siêu tốc", sẽ không trì hoãn việc kiểm tra tại hiện trường. Thiết kế độc đáo hiển thị bước sóng và dây đeo tay kèm theo giúp đèn không bị rơi khi sử dụng hoặc đặt nhầm chỗ.

Cường độ

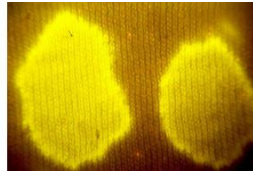
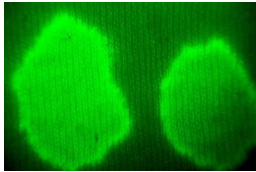
FOCUS nằm gọn trong lòng bàn tay. Kích thước siêu nhỏ nhưng lại gây kinh ngạc khi nó chiếu sáng tại hiện trường. Thiết kế quang học vượt trội của FOCUS tối đa hóa độ chiếu của chùm tia. Không một nguồn sáng LED nào trên thị trường có thể chắc chắn và cho kết quả như thiết bị này.

THE CRIMESCOPE® FOCUS - INNOVATION THROUGH OPTIMIZATION

SPEX Forensics 800.GET.SPEX (438.7739) spexforensics.com

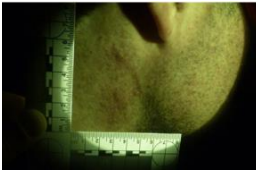
Ứng dụng

Dịch cơ thể: Càng có nhiều bằng chứng về dịch cơ thể, càng dễ dàng tìm được thủ phạm: tinh dịch, dịch âm đạo, nước bọt, nước tiểu, mồ hôi, máu

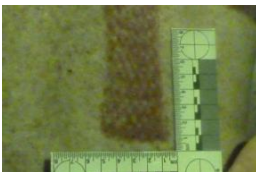


Lưu ý: 2 điểm màu cam ở giữa hình ảnh màu vàng, bước sóng 495nm và kính lọc màu vàng
2 điểm màu cam biến mất trong hình ảnh màu xanh lá, bước sóng 530 nm và kính lọc màu đỏ.

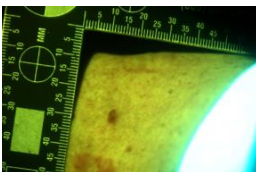
Vết bầm tím



Vết xước trên cổ do móng tay, bước sóng 395nm và kính lọc màu vàng

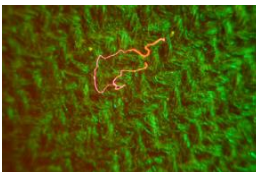


Vết hằn trên da do thắt lưng, bước sóng 395nm và kính lọc màu vàng



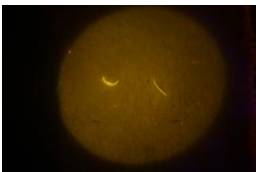
Dấu kim châm, bước sóng 395nm và kính lọc màu vàng

Tóc và sợi



Sợi đơn dính trên vải, bước sóng 470 nm và kính lọc màu cam

Móng tay, mảnh xương vụn, thuốc...



Các mẫu móng tay trên thảm, bước sóng 470 nm và kính lọc màu cam



Thông số kỹ thuật:

FOCUS-3F

- Bao gồm các bước sóng: UV395, 470, TRẮNG
- Các nguồn sáng LED cầm tay khởi động bằng 1 nút bấm
- Túi đựng chống sốc
- 4 đôi kính: 1 chống tia UV, 1 vàng, 2 cam (1 cho điều tra viên, 1 cho nạn nhân)
- Tấm kính quan sát, kính lọc cho máy ảnh đường kính 62mm
- Pin dự phòng và bộ sạc

Hệ thống được sản xuất theo tiêu chuẩn ISO 9001.

- Loại nguồn sáng: LED – Điốt phát quang
- Tuổi thọ: 20.000 giờ
- Nguồn điện 1 chiều: pin sạc Li-Ion và bộ sạc
- Bảo hành: 1 năm

- Có sẵn Phiên bản 6 bước sóng - FOCUS-6F: UV395, 470, 495, 530, 620 và TRẮNG

Đào tạo

Có các chương trình đào tạo sử dụng nguồn sáng hình sự cho các điều tra viên. Vui lòng liên hệ SPEX Forensics để có thông tin chi tiết về các khóa đào tạo miễn phí.

Khi tiếp xúc với bất kỳ nguồn sáng thay thế nào đều phải có đồ bảo hộ để bảo vệ mắt và da. Hãy sử dụng nguồn sáng có trách nhiệm.



3880 Park Ave. - Edison, NJ 08820 - USA
Tel: 732.623.8335 / 800-GET-SPEX (800.438.7739)
Fax: 732.623.8273 email: questions@mail.crimescope.com

SPEX Forensics is a division of HORIBA Scientific